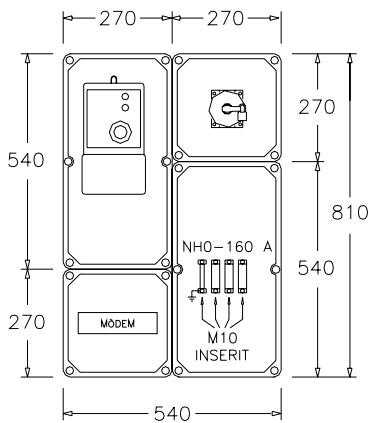


**DETALLS CONSTRUCTIUS**

**3.22**

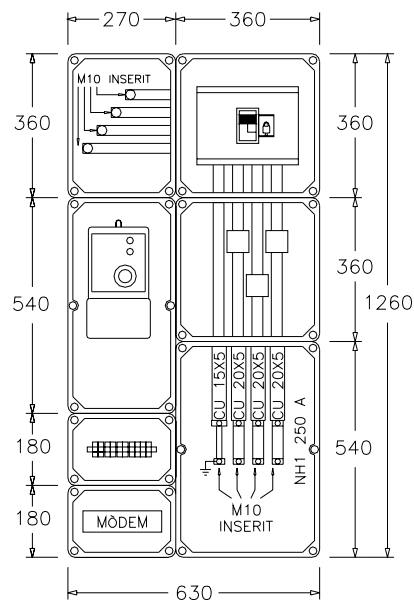
**Conjunts de Protecció i Mesura fins a 630 A**

TMF1



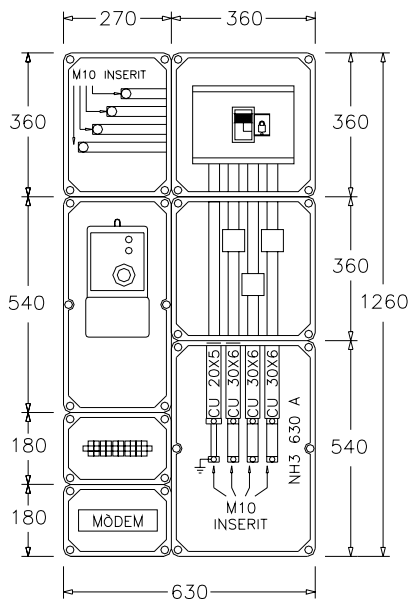
TMF10

80-160 A



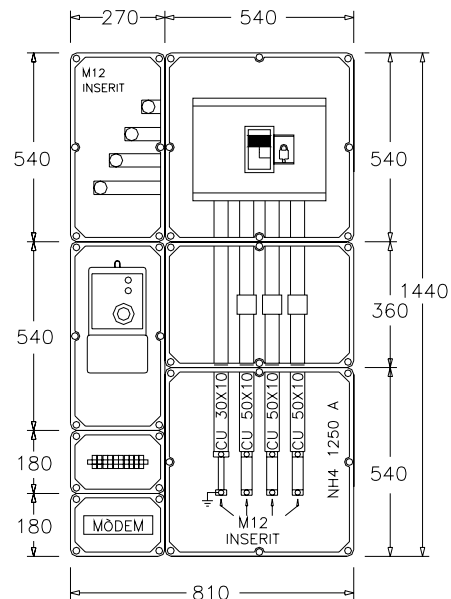
TMF10

200-400 A



TMF10

500-630 A

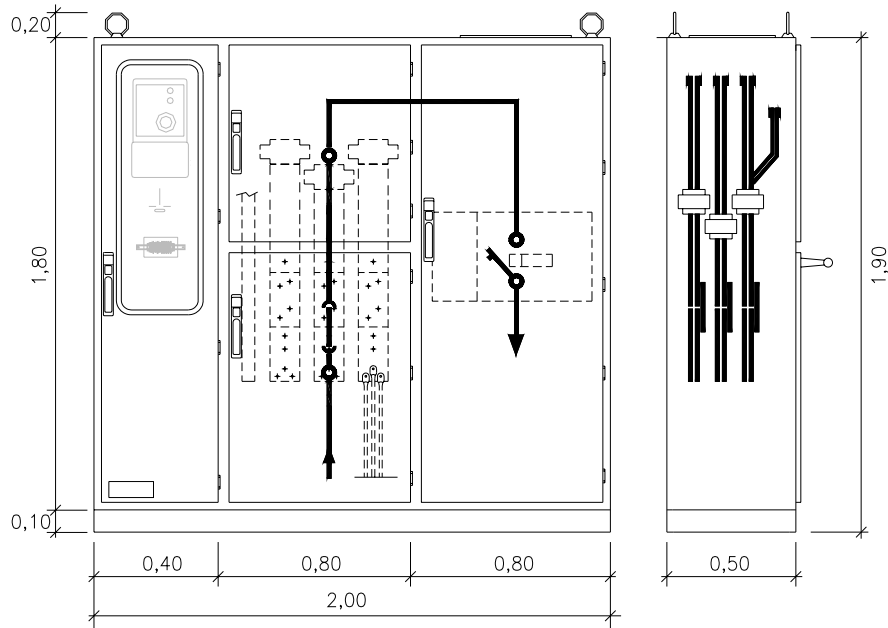


**NOTA - Si hi ha CGP els fusibles s'han de substituir per ganivetes.**

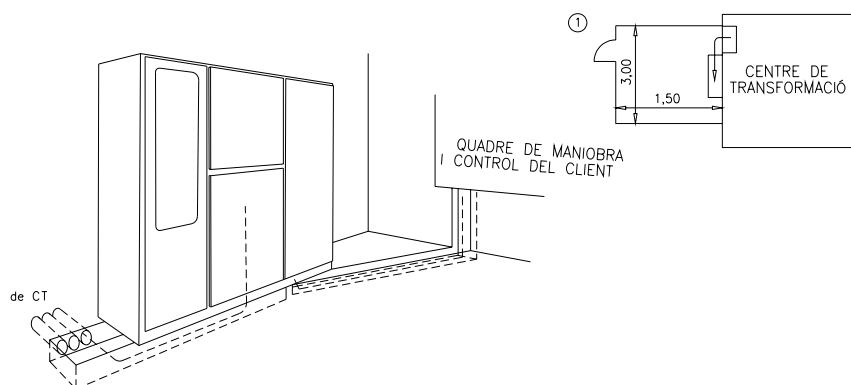
**DETALLS CONSTRUCTIUS**

**3.23**

**Conjunts de Protecció i Mesura superiors a 630 A**



**Emplaçament interior del conjunt de protecció i mesura**

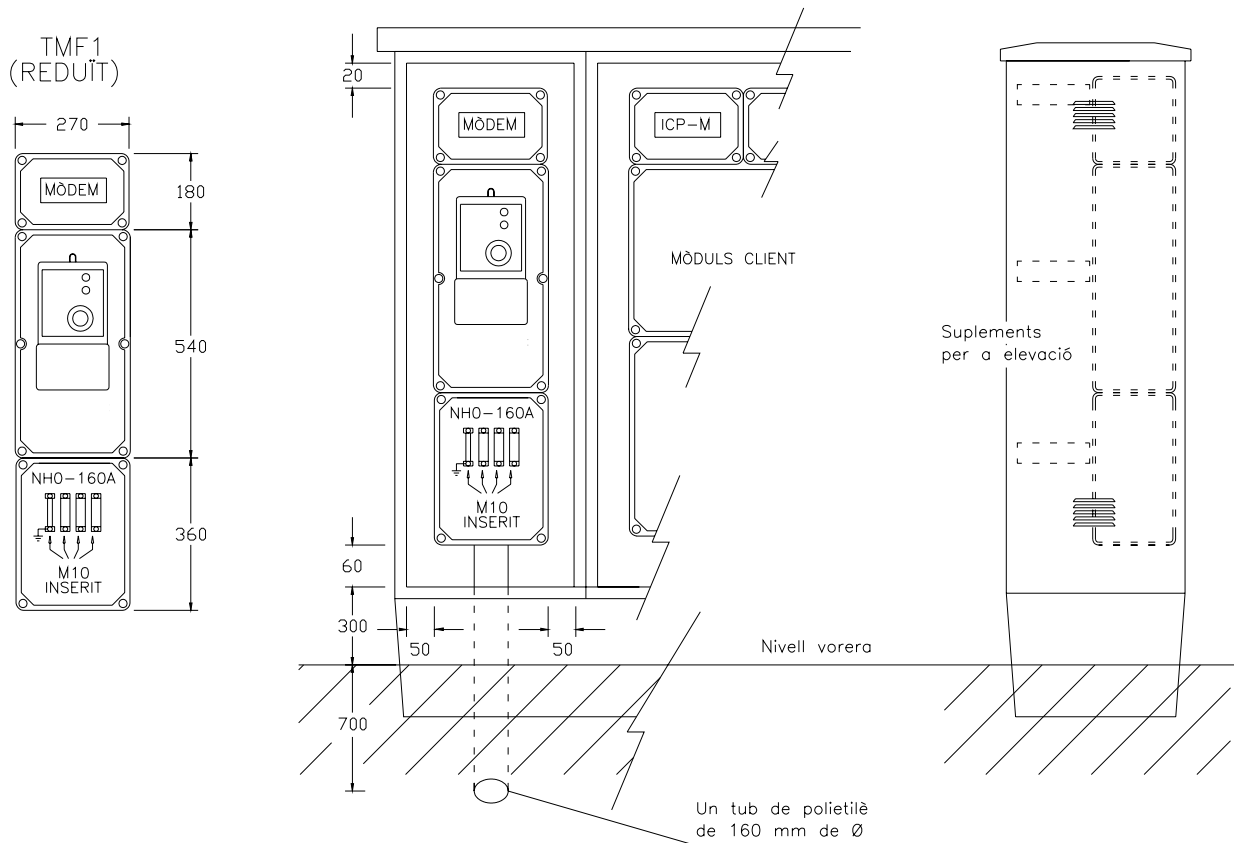


**NOTA:** El recinte de mesura tindrà una alçada mínima de 2,30 m i disposarà de ventilació a l'exterior per convecció. La porta serà metàl·lica de com a mínim 2 mm de espessor, grau de protecció IK10 i pany JIS ref. CFE

**DETALLS CONSTRUCTIUS**

**5.7**

### Armari i CPM TMF1 reduïts



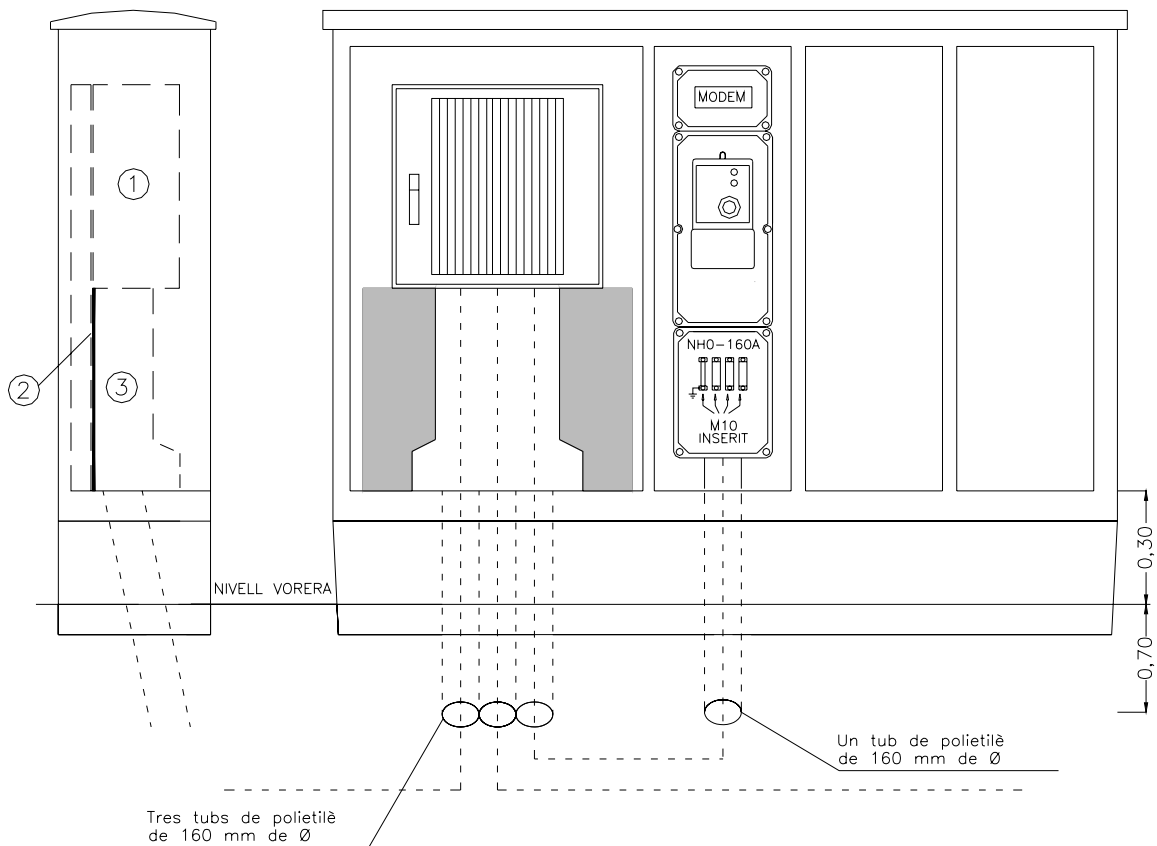
### Fabricants i tipus d'armaris acceptats

FABRICANT	TIPUS	
	TMF1	TMF10
AGAD, S.A.	AGD-TMF1	AGD-TMF10
ARELSA	TMF1/AR	TMF10/AR
HIMEL	CMOX121630/APF	CMOX181830/APF
MASTERQUADRE,SL	EN-TMF1	EN-TMF10

**DETALLS CONSTRUCTIUS**

**5.8**

**Armari amb CS i CPM TMF1 reduït**



- 1 Caixa de seccionament amb sortides a CGP i línia de distribució per la part inferior (ref. 6704985). Vegeu DC-3.17
- 2 Placa de baquelita de 720x540x4 mm per la fixació del canal de protecció dels conductors
- 3 Canal de protecció dels conductors (ref.6703826). Vegeu full 32