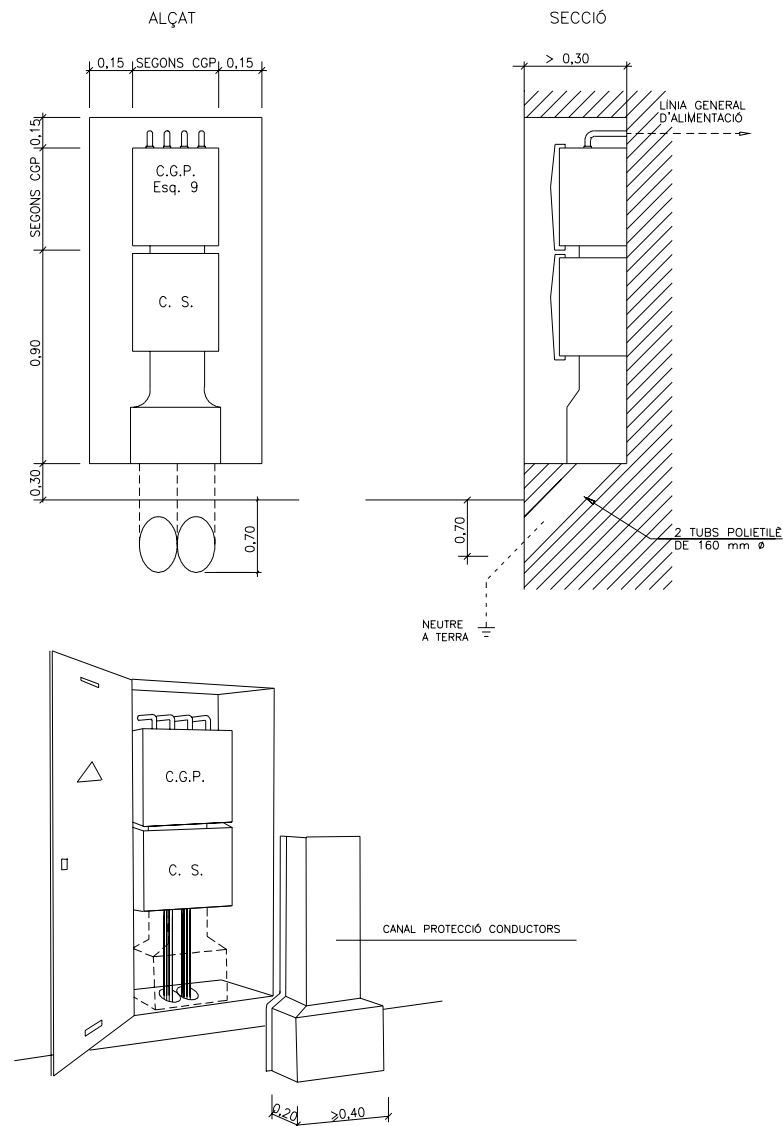


**DETALLS CONSTRUCTIUS**

**3.18**

## Nínxol en paret o tanca per CS i CGP



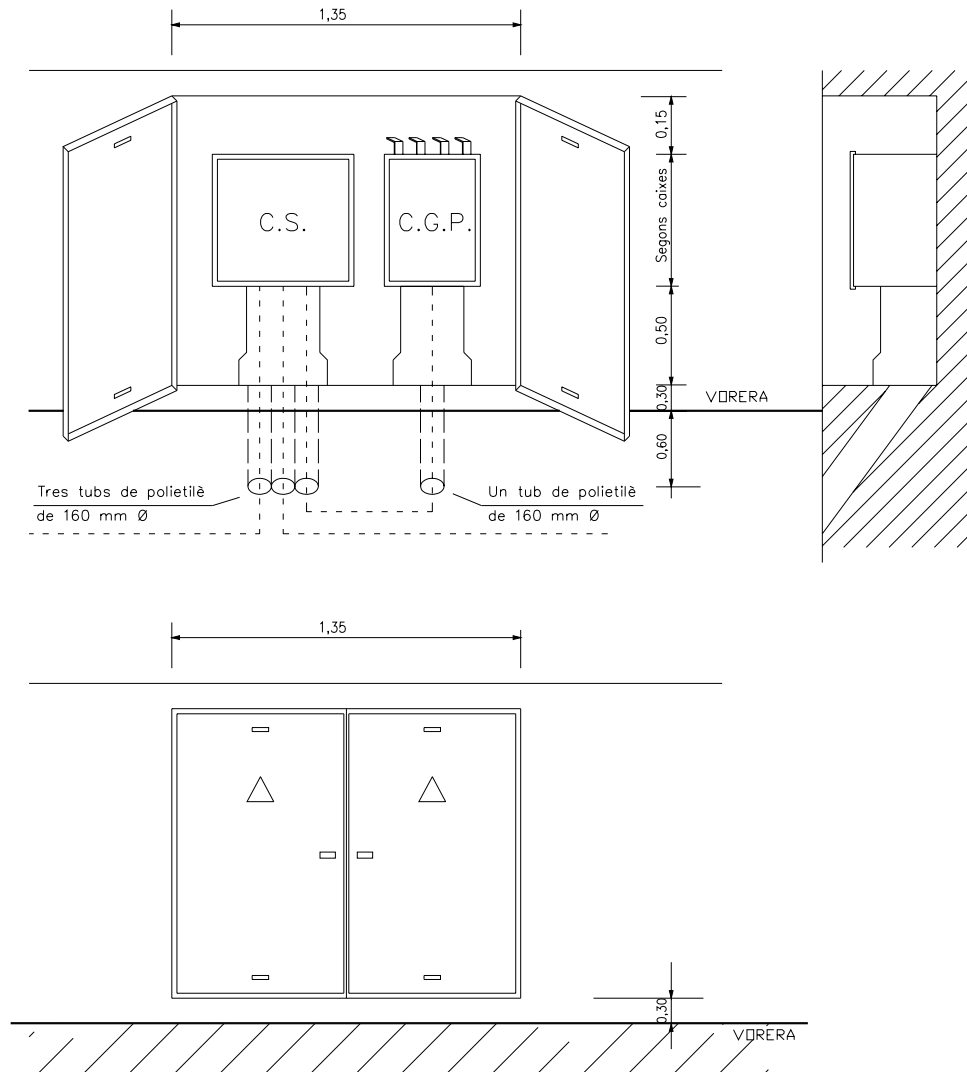
**NOTA:** La porta del nínxol serà metàl·lica de com a mínim 2 mm d'espessor, amb grau de protecció IK10 segons UNE-EN 50102, podrà estar revestida exteriorment d'acord amb les característiques de l'entorn i estarà protegida contra la corrosió, disposarà d'un sistema de ventilació que impedeixi la penetració de l'aigua de pluja i les frontisses no seran accessibles des de l'exterior.

El dispositiu de tancament haurà d'estar compost per un pany homologat JIS, referència CFE. Els conductors fins arribar a l'accés a la caixa de seccionament hauran de quedar **sempre** protegits mitjançant canal (Ref.: 6703826) o conducte d'obra.

**DETALLS CONSTRUCTIUS**

**3.19**

**Nínxol en tanca per CS (amb sortides part inferior) i CGP**



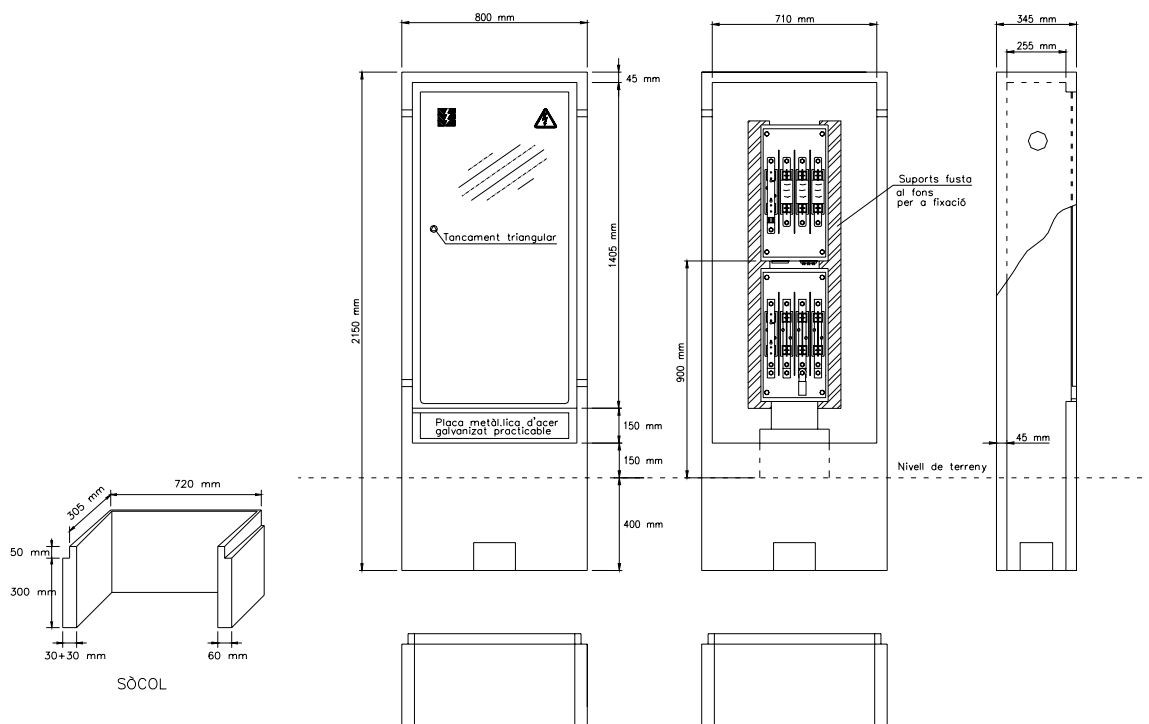
**NOTA:** La porta del nínxol serà metàl·lica d'almenys 2 mm d'espessor, amb grau de protecció IK10 segons UNE-EN 50102, podrà estar revestida exteriorment d'acord amb les característiques de l'entorn i estarà protegida contra la corrosió, disposarà d'un sistema de ventilació que impedeixi la penetració de l'aigua de pluja i les frontisses no seran accessibles des de l'exterior.

El dispositiu de tancament haurà d'estar compost per un pany homologat JIS, referència CFE. Els conductors fins arribar a l'accés a la caixa de seccionament hauran de quedar **sempre** protegits mitjançant canal (Ref.: 6703826) o conducte d'obra.

**DETALLS CONSTRUCTIUS**

**3.20**

**Caixa de seccionament i CGP en armari prefabricat  
monobloc més sòcol, amb porta metàl·lica**



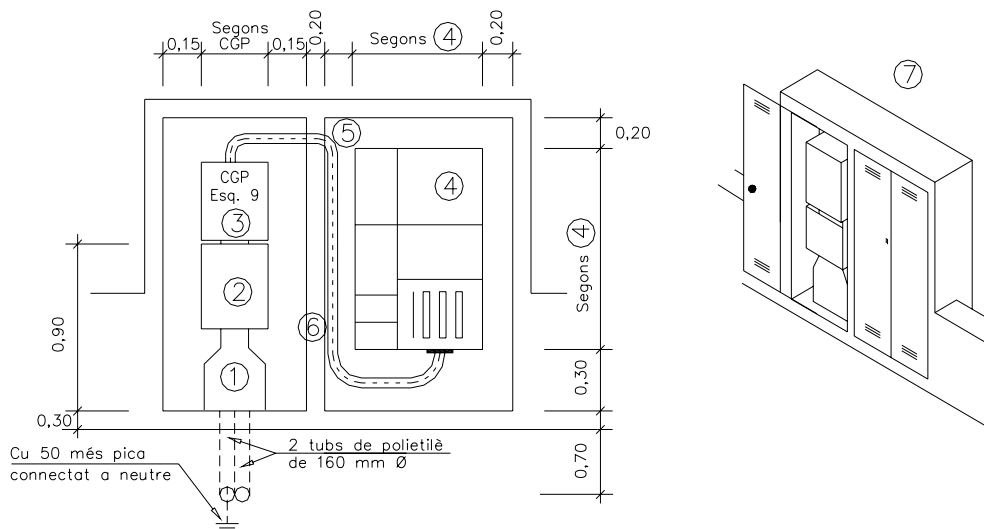
Referència:	6703951
Composició:	GRC (UNE-EN 1169)
Tipus de ciment:	CEM I 52,5 R
Tipus de fibra de vidre:	AR
Materials acceptats:	GET, SL (GR-A)

**DETALLS CONSTRUCTIUS**

**3.21**

**Emplaçament del conjunt de protecció i mesura en una tanca  
o en paret de la via pública amb escomesa subterrània**

**A través de caixa de seccionament i CGP:**



- 1 Canal protectora. Vegeu full 32
- 2 Caixa de seccionament. Vegeu DC-3.17
- 3 Caixa general de protecció (esquema 9). Vegeu DC-3.16
- 4 Conjunt de protecció i mesura TMF1 o TMF10. Vegeu DC-3.22
- 5 Tub aïllant rígid per a protecció conductors
- 6 Separació opcional
- 7 Armari que pot ser de compartiment únic, disposarà de porta metàl·lica d'almenys 2 mm d'espessor, grau de protecció IK10 i pany JIS ref.:CFE

**Directe a conjunt de protecció i mesura:**

